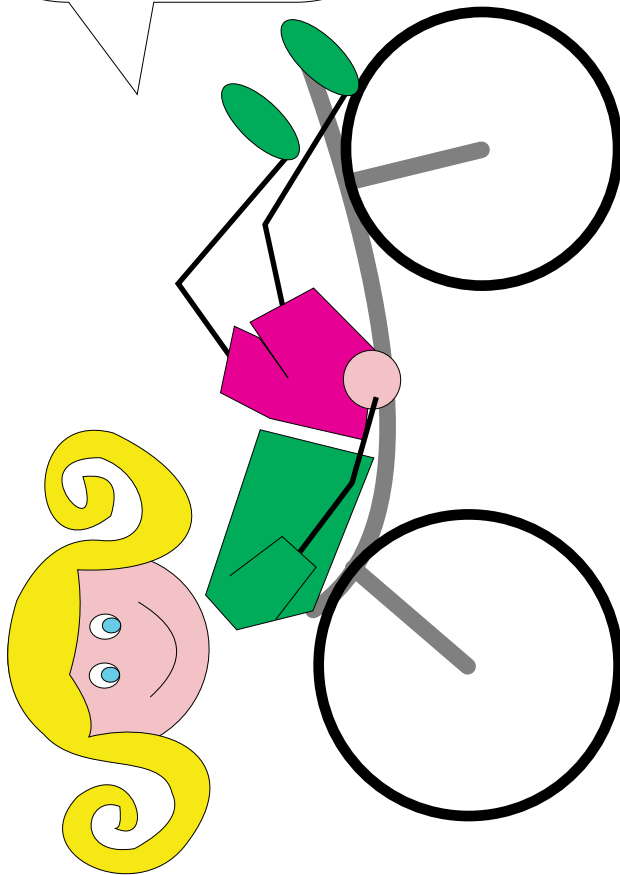


¡El 5 de junio
al Cole sin coches!
¿Te apuntas?
Quedamos a las 9:00
en la Plaza Mayor

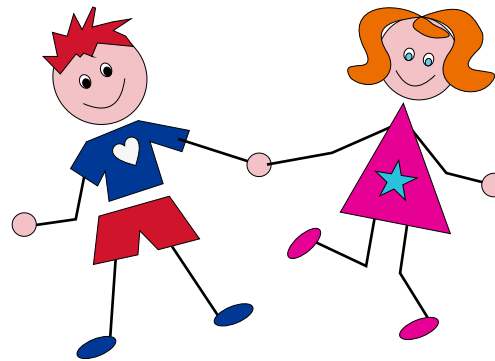


Asociación Ecologista El Alcornoque
www.elalcornoque.org
info@elalcornoque.org

CEIP Virgen de la Encina
www.educa.madrid.org/web/cp.encia.hoyodemanzanares

Anímate y ven con nosotros andando
al cole el día 5 de junio
(Día del Mundial del Medioambiente),
nos encontraremos
a las 9:00 en la Plaza Mayor.

Acompañaremos a vuestros hijos
hasta el cole disfrutando del camino
y demostrando que
otra manera de moverse es posible!



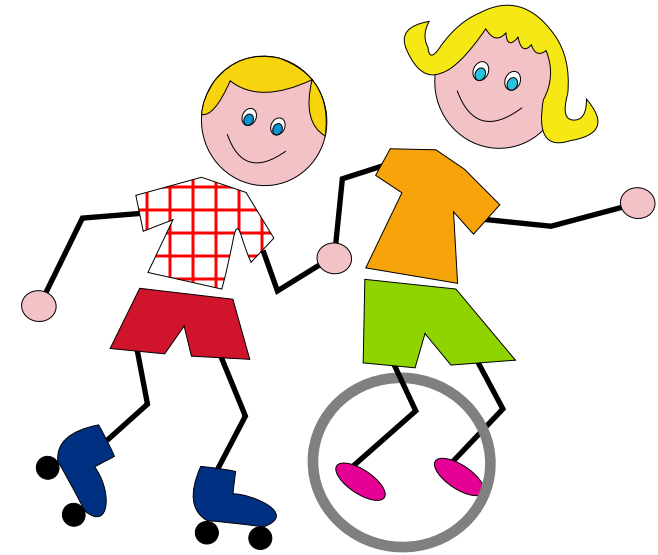
CEIP Virgen de la Encina
www.educa.madrid.org/web/cp.encia.hoyodemanzanares
tel. 91 856 61 79

Asociación Ecologista El Alcornoque
www.elalcornoque.org
info@elalcornoque.org



Asociación Ecologista
"El Alcornoque"

SIN COCHES



CAMINO ESCOLAR

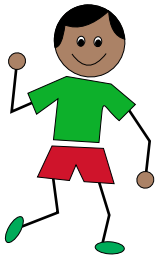
Un Camino de 1000 km
empieza con el Primer Paso

¡Por un Pueblo Mejor!



Con el Camino Escolar se pretende impulsar una alternativa al uso del coche privado para llegar al colegio.

Andando o en bicicleta se propone una manera más saludable y menos contaminante, que haga de nuestro pueblo un lugar mejor donde vivir.

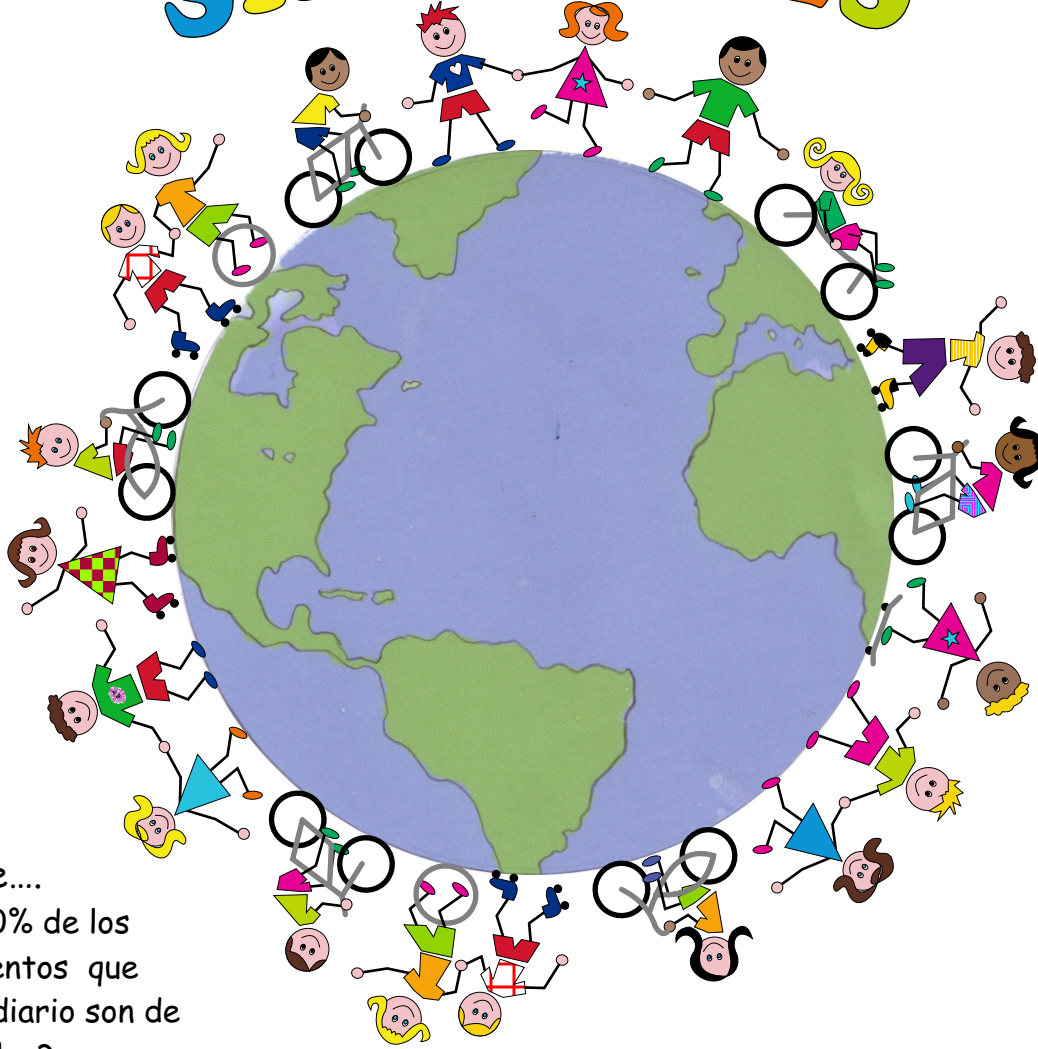


¿Sabías que....
...más del 50% de los desplazamientos que hacemos a diario son de menos de 5 km?

- ...caminar a diario tiene una importancia fundamental en el bienestar de las personas?
- ...el ruido es un tipo de contaminación que afecta a nuestra salud?
- ...dejando el coche en casa reducimos la contaminación del aire que respiramos?

Sin humos, sin ruido, con ejercicio. ¡Anímate!

SIN COCHES



D/Dña

padre/madre/tutor del alumno/a

___ SI ___ NO autorizo a mi hijo/a a realizar la actividad "Sin coches", (marcha desde la Plaza Mayor hasta el colegio). Tendrá lugar el 5 de junio de 2009. La salida se realizará a las 9:00 de la Plaza Mayor.

¿Voy a asistir como acompañante? ___ SI ___ NO ___ ES PROBABLE.

Firmado: